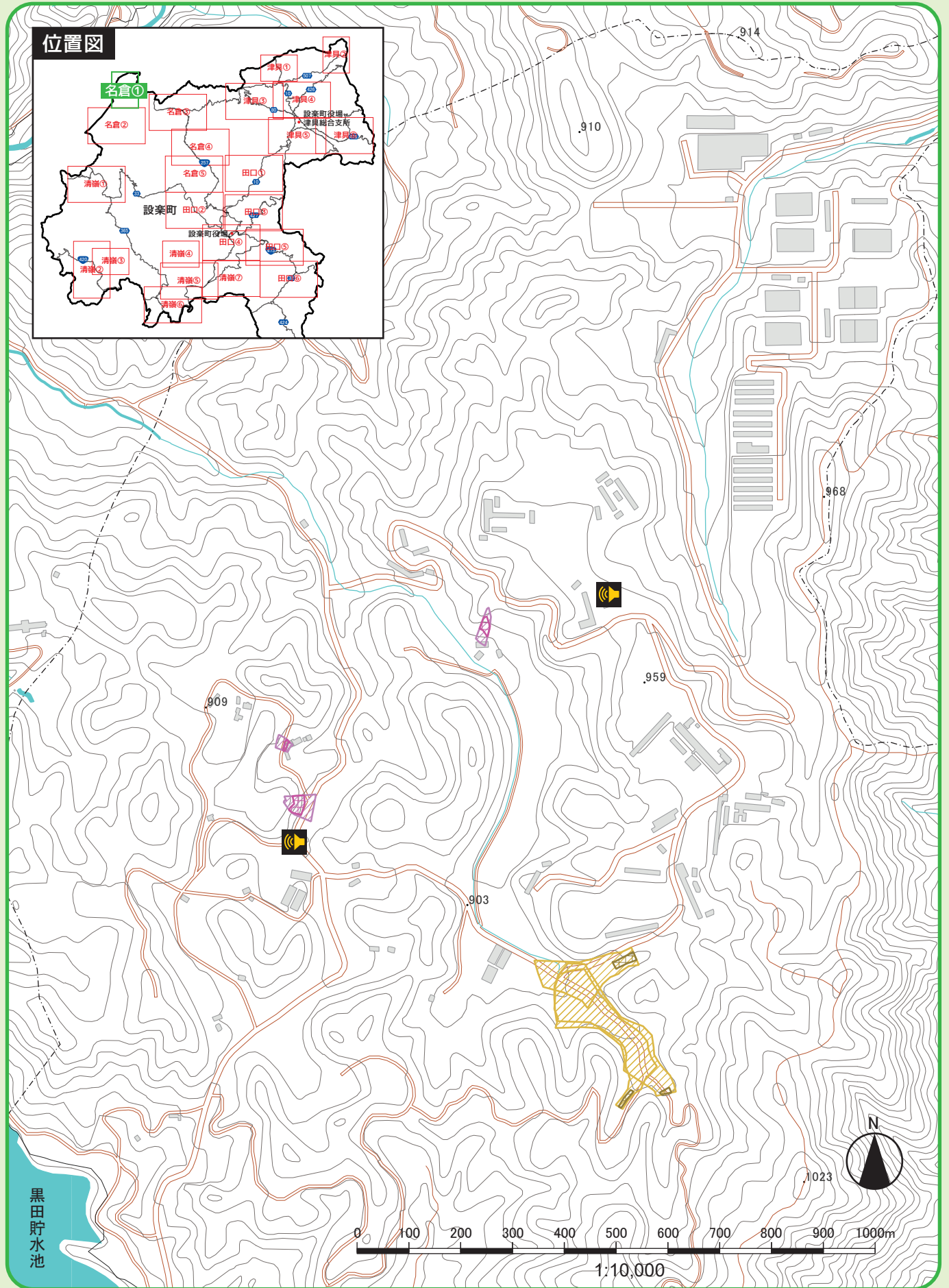
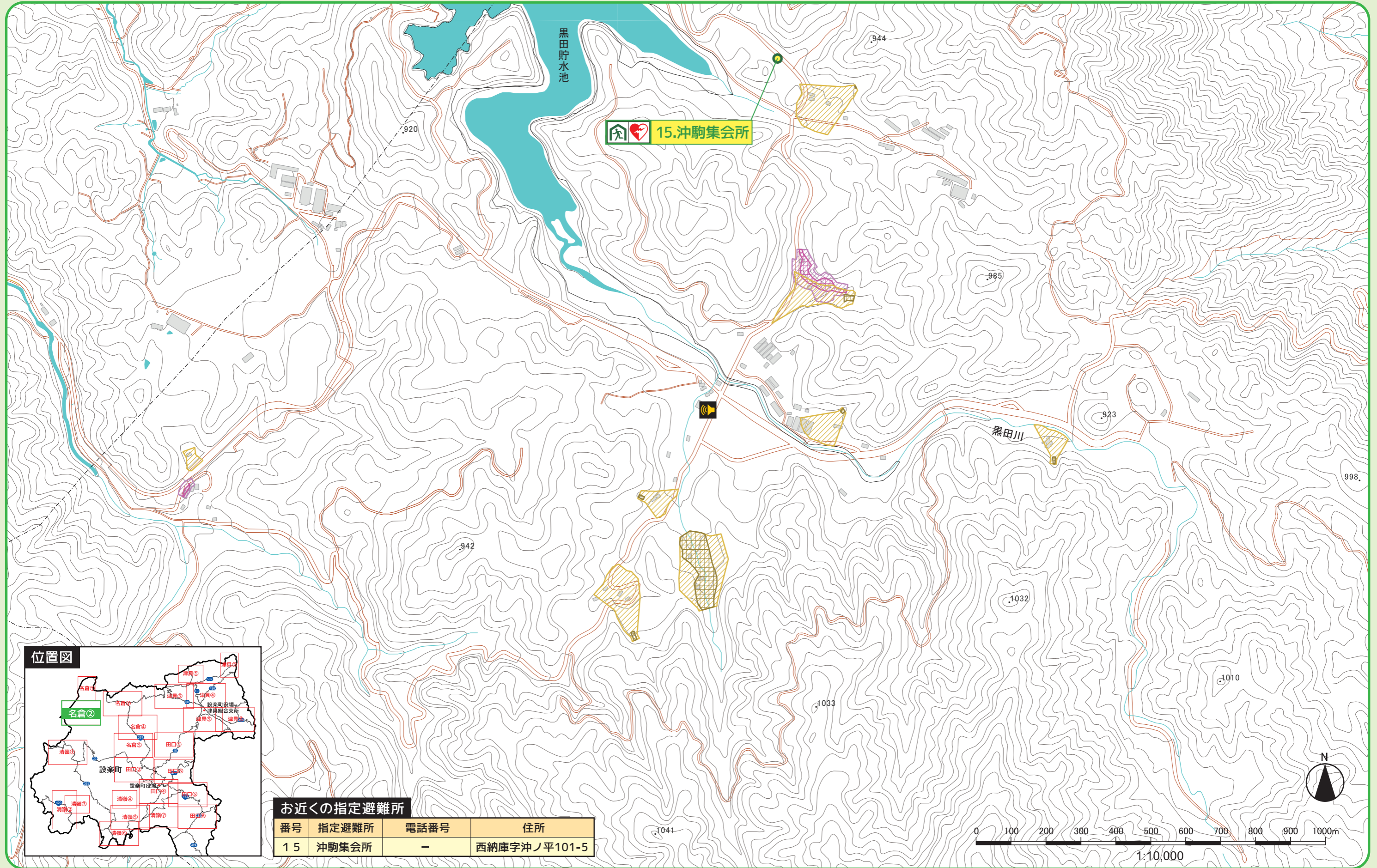


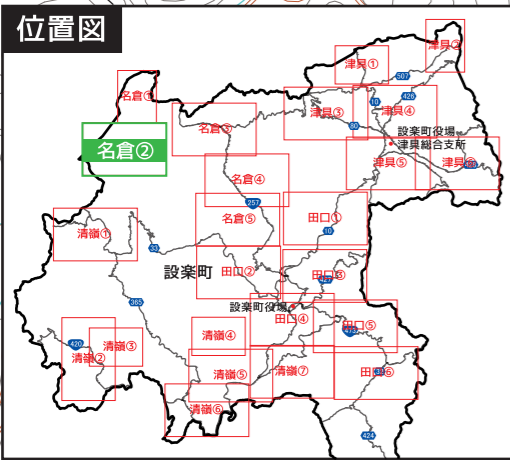
名倉地域 ①



名倉地域②



15. 沖駒集会所



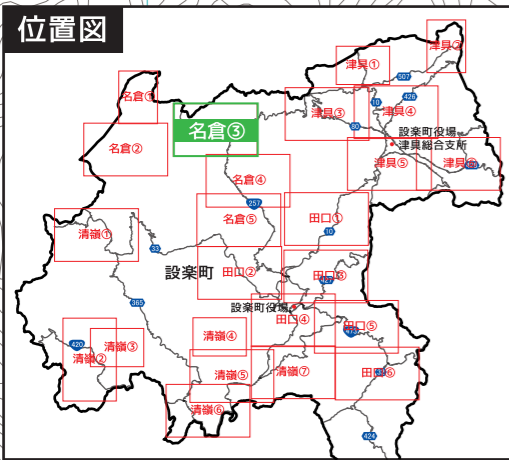
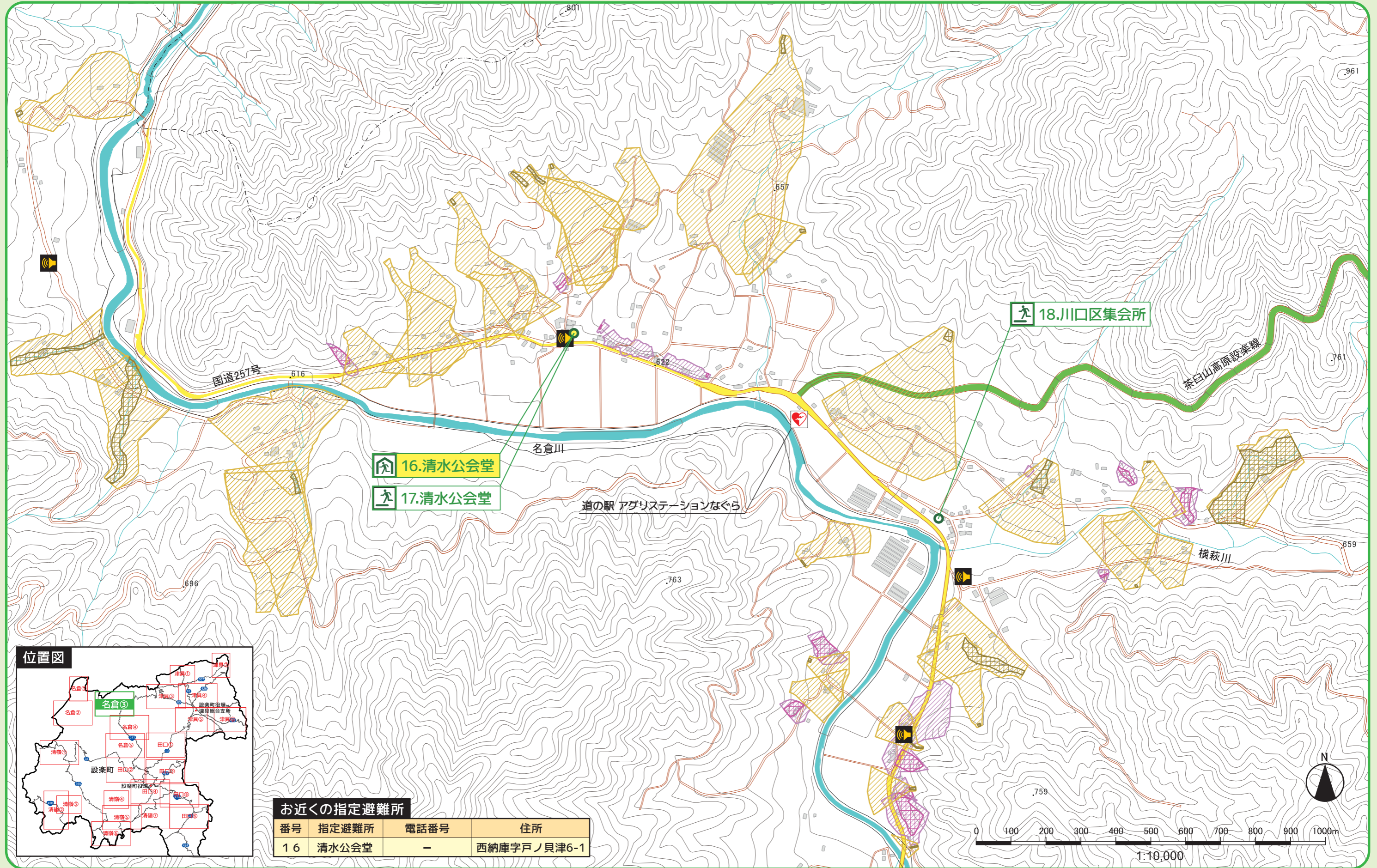
お近くの指定避難所

番号	指定避難所	電話番号	住所
15	沖駒集会所	-	西納庫字沖ノ平101-5

土砂災害特別警戒区域	土砂災害警戒区域	過去の土砂災害発生箇所
急傾斜地	急傾斜地	がけ崩れ災害箇所
土石流	土石流	土石流災害箇所
地すべりは ありません	地すべり	河川氾濫災害箇所

国道・県道等	市町村界	地区一時避難場所	消防署	医療機関	AED	役場
緊急輸送道路	河川等	指定避難所	警察署駐在所	学校	ヘリポート	
		福祉避難所	郵便局	保育園	屋外子局	

名倉地域③



お近くの指定避難所

番号	指定避難所	電話番号	住所
16	清水公会堂	-	西納庫字戸ノ貝津6-1

凡 土砂災害

- 土砂災害特別警戒区域 (Red hatched)
- 土砂災害警戒区域 (Orange hatched)
- 急傾斜地 (Purple hatched)
- 土石流 (Yellow hatched)
- 地すべりはありません (White)

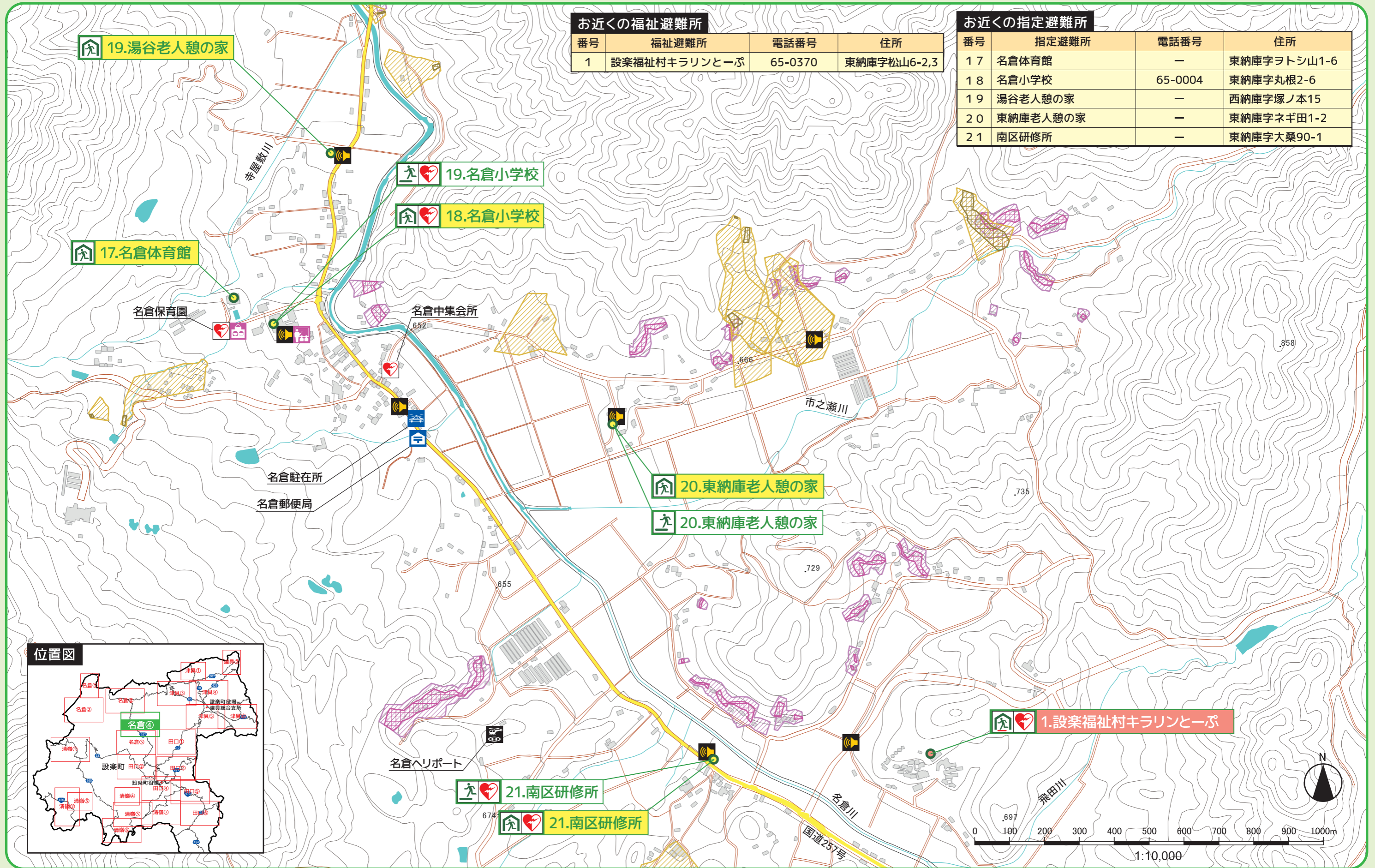
過去の土砂災害発生箇所

- がけ崩れ災害箇所 (Red dashed)
- 土石流災害箇所 (Blue dashed)
- 河川氾濫災害箇所 (Green dashed)

凡 マップ

- 地区一時避難場所 (Green house icon)
- 指定避難所 (Green house icon)
- 福祉避難所 (Green house icon)
- 消防署 (Blue fire truck icon)
- 警察署駐在所 (Blue police car icon)
- 郵便局 (Blue post office icon)
- 医療機関 (Purple medical icon)
- 学校 (Purple school icon)
- 保育園 (Purple school icon)
- AED (Red heart icon)
- ヘリポート (Black helicopter icon)
- 屋外子局 (Yellow antenna icon)
- 役場 (Blue government icon)

名倉地域④

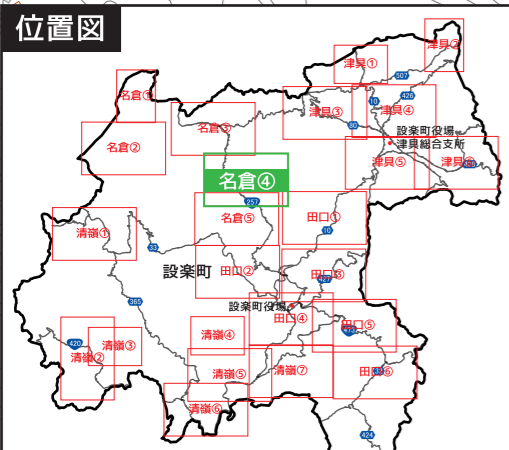


お近くの福祉避難所

番号	福祉避難所	電話番号	住所
1	設楽福祉村キラリンとーぷ	65-0370	東納庫字松山6-2,3

お近くの指定避難所

番号	指定避難所	電話番号	住所
17	名倉体育館	—	東納庫字ヲトシ山1-6
18	名倉小学校	65-0004	東納庫字丸根2-6
19	湯谷老人憩の家	—	西納庫字塚ノ本15
20	東納庫老人憩の家	—	東納庫字ネギ田1-2
21	南区研修所	—	東納庫字大桑90-1



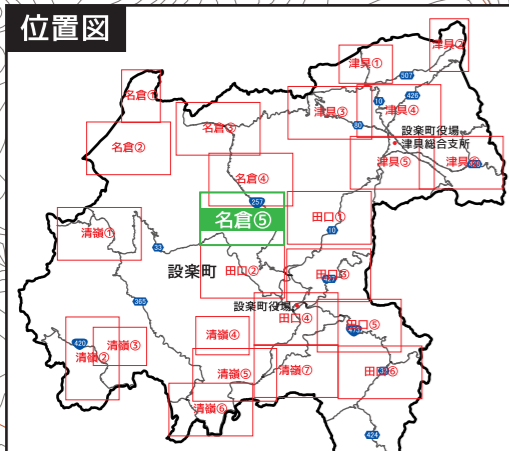
凡 土砂災害例書

土砂災害特別警戒区域	土砂災害警戒区域	過去の土砂災害発生箇所
急傾斜地	急傾斜地	がけ崩れ災害箇所
土石流	土石流	土石流災害箇所
地すべりはありません	地すべり	河川氾濫災害箇所

凡 マップ例

国道・県道等	市町村界	地区一時避難場所	消防署	医療機関	AED	役場
緊急輸送道路	河川等	指定避難所	警察署駐在所	学校	ヘリポート	
		福祉避難所	郵便局	保育園	屋外子局	

名倉地域 ⑤

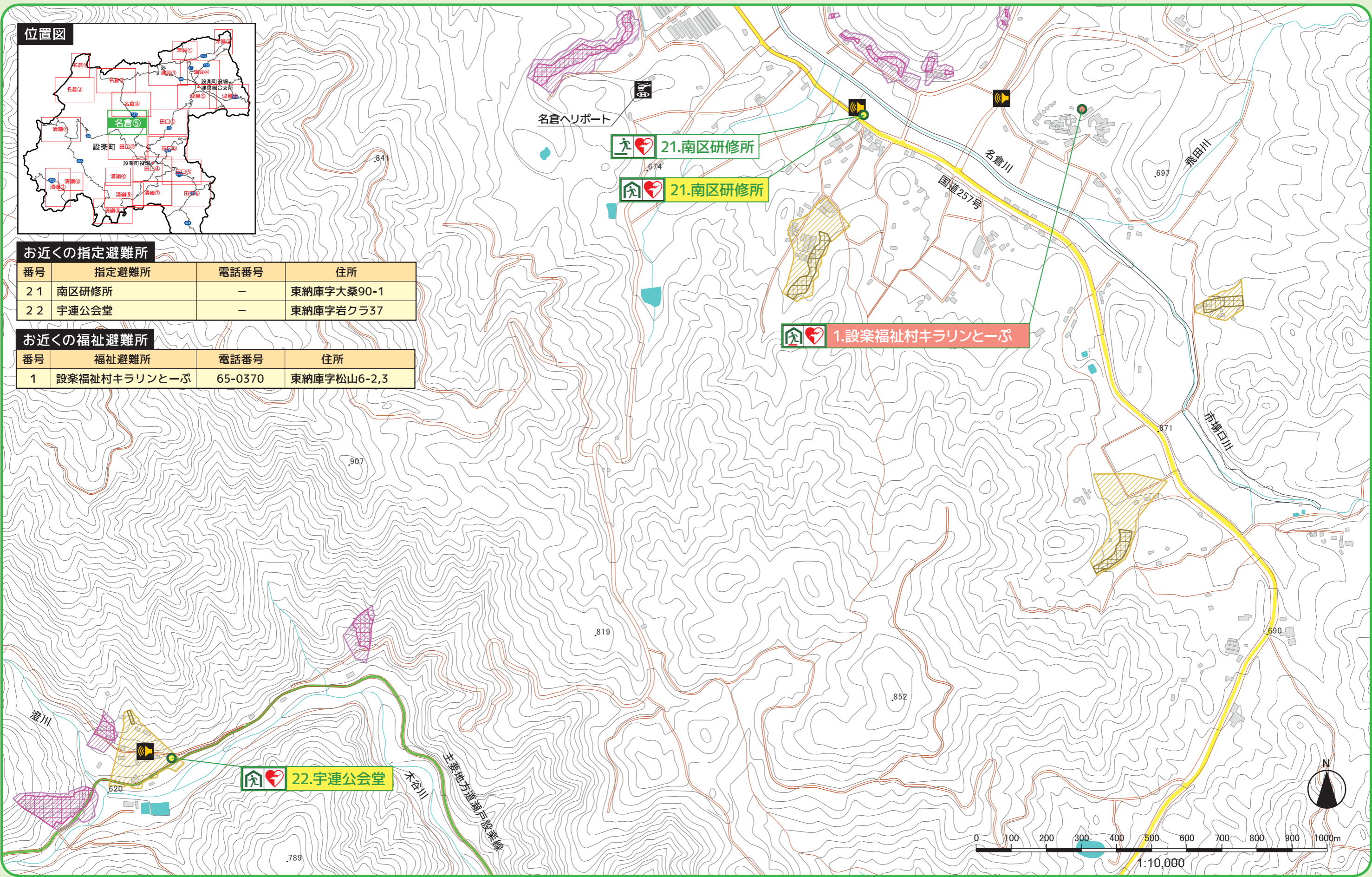


お近くの指定避難所

番号	指定避難所	電話番号	住所
2 1	南区研修所	-	東納庫字大桑90-1
2 2	宇連公会堂	-	東納庫字岩クラ37

お近くの福祉避難所

番号	福祉避難所	電話番号	住所
1	設楽福祉村キラリンとーぷ	65-0370	東納庫字松山6-2,3



凡 例	土砂災害特別警戒区域	土砂災害警戒区域	過去の土砂災害発生箇所	地区一時避難場所	消防署	医療機関	AED	役場
	急傾斜地	土石流	がけ崩れ災害箇所	指定避難所	警察署駐在所	学校	ヘリポート	
	地すべりは ありません		土石流災害箇所	福祉避難所	緊急輸送道路	保育園	屋外子局	
			河川氾濫災害箇所		河川等			